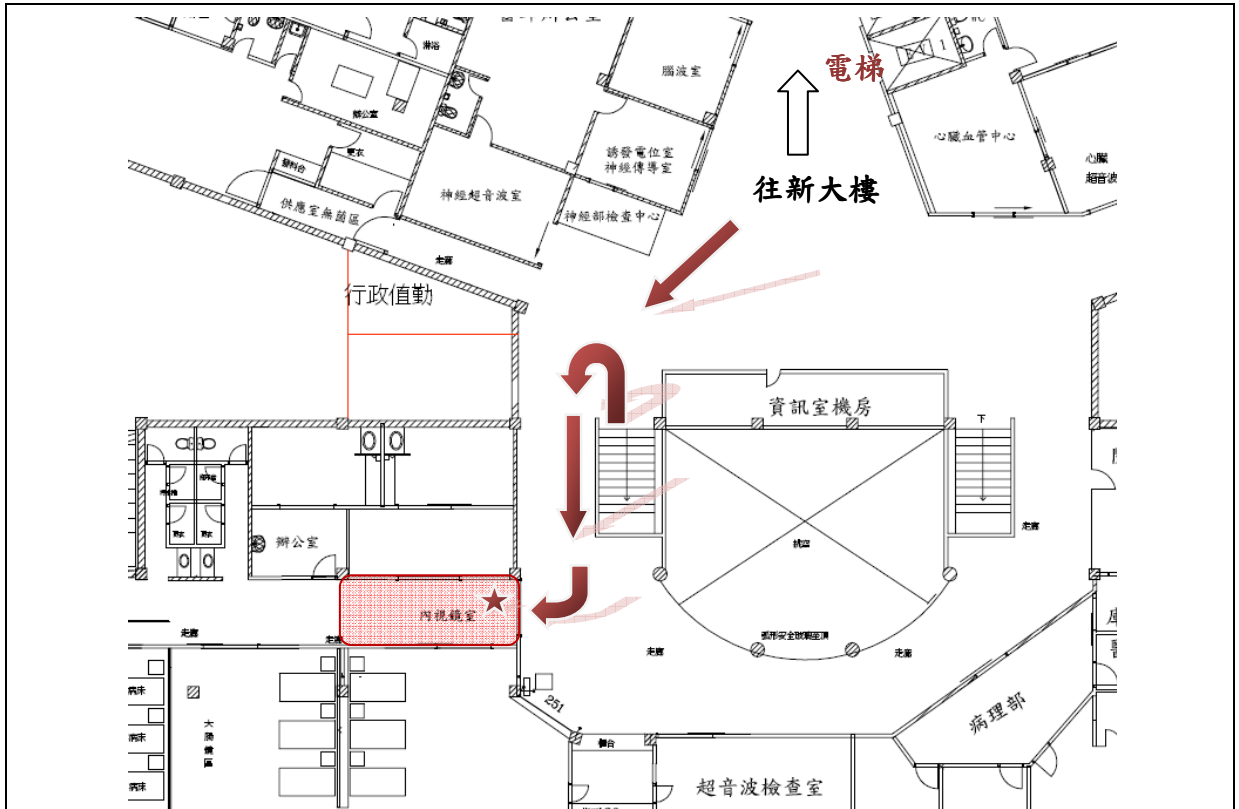


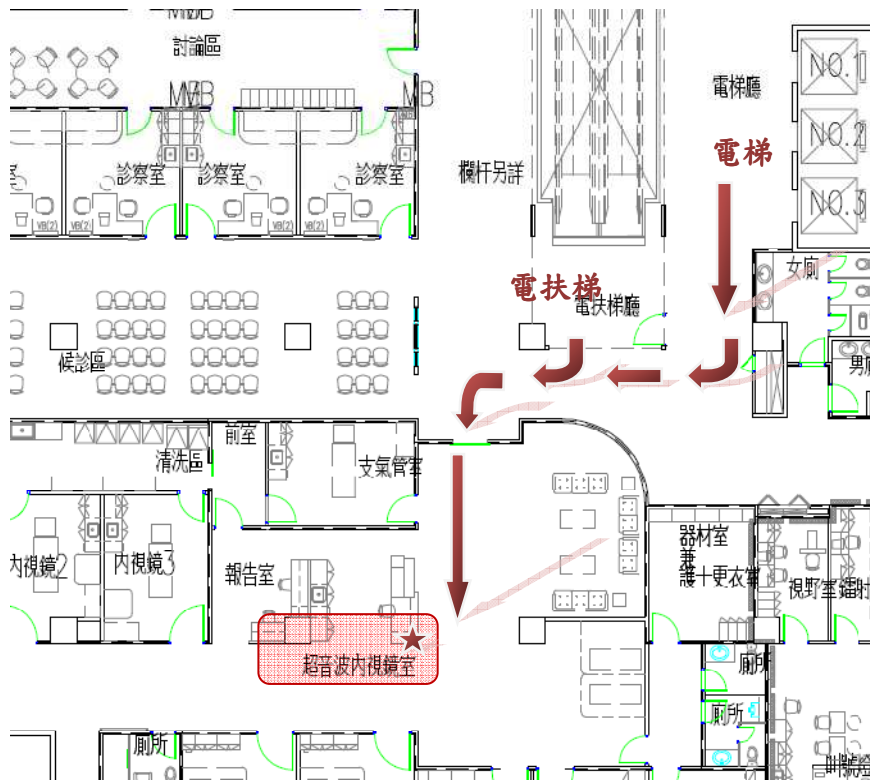
## 台大醫院雲林分院內科腎臟超音波檢查注意事項說明書

檢查地點	<input type="checkbox"/> 斗六院區舊醫療大樓2樓超音波內視鏡室 <input type="checkbox"/> 虎尾院區醫療大樓2樓超音波內視鏡室 (請詳背面簡要圖示)	連絡電話	05-5323911 轉 2200 05-5323911 轉 8278
<b>一般注意事項</b>			
<p>★ 需攜帶文件:檢查通知單、健保卡。</p> <p>★ 到診、過號規定::</p> <ol style="list-style-type: none"> <li>1.依通知時段報到。</li> <li>2.持檢查預約單到檢查地點之櫃台報到(執行刷健保卡業務)</li> <li>3.報到後請依檢查序號急診間燈號入內接受檢查。</li> <li>4.檢查序號請參考預約檢查通知單之檢查日期欄。</li> <li>5.過號者請至櫃檯報到後，於候診室等候廣播入內受檢，按當時受檢號次每隔一號插入一位過號者。</li> </ol> <p>★ 如需更改日期，請至少於預約檢查日之二日前與檢查單位聯絡(如右上角)，否則視同放棄，更改以一次為限。</p> <p>★ 對說明書內容如有疑問，請向門診人員或檢查人員洽詢。</p> <p>★ 檢查時間依病情程度約 5~30 分鐘。</p>			
<b>特殊檢查注意事項</b>			
<p>一、檢查前注意事項：</p> <ol style="list-style-type: none"> <li>1.受檢當日不需禁食；請穿寬鬆之上下二截式服裝。</li> <li>2.檢查前請勿排尿。</li> </ol> <p>二、檢查中注意事項：</p> <p>手機關閉或轉振動。</p> <p>三、檢查後注意事項：</p> <ol style="list-style-type: none"> <li>1.檢查醫師不負責解釋病情，請依原預約門診時間或自行約掛門診與原醫師討論。</li> <li>2.若需申請檢查報告，請於檢查後4個工作天於病歷室申請。</li> </ol> <p>四、其他注意事項：</p> <p>陪同家屬請再等候區等候。</p>			
資料來源 內科部		說明書修訂日期 102年11月13日	

## 台大醫院雲林分院內科腎臟超音波檢查地點簡要圖示



斗六院區舊醫療大樓 2 樓超音波內視鏡室



虎尾院區醫療大樓 2 樓超音波內視鏡室