

台大醫院雲林分院內科甲狀腺超音波檢查注意事項說明書

檢查地點	斗六院區舊醫療大樓2樓超音波內視鏡室 虎尾院區醫療大樓2樓超音波內視鏡室 (請詳背面簡要圖示)	連絡電話	05-5323911 轉 2200 05-5323911 轉 8278
------	---	------	--

一般注意事項

★需攜帶文件:檢查通知單、健保卡。

★到診、過號規定:

- 1.到診時抽號碼牌，按診間叫號燈指示入內受檢。
- 2.過號者請至檢查室報到後，於候診區等候廣播入內檢查，按當時受檢號次，每隔一號插入一位過號者。
- 3.斗六院區時間:周四下午03:00，請參酌就診序號就診，最晚到診時間請勿超過下午04:00。
虎尾院區時間:周四上午09:00，請參酌就診序號就診，最晚到診時間請勿超過上午10:30。

★如需更改日期，請至少於預約檢查日之二日前與檢查單位聯絡(如右上角)，否則視同放棄，更改以一次為限。

★對說明書內容如有疑問，請向門診人員或檢查人員洽詢。

特殊檢查注意事項

一、檢查前注意事項：

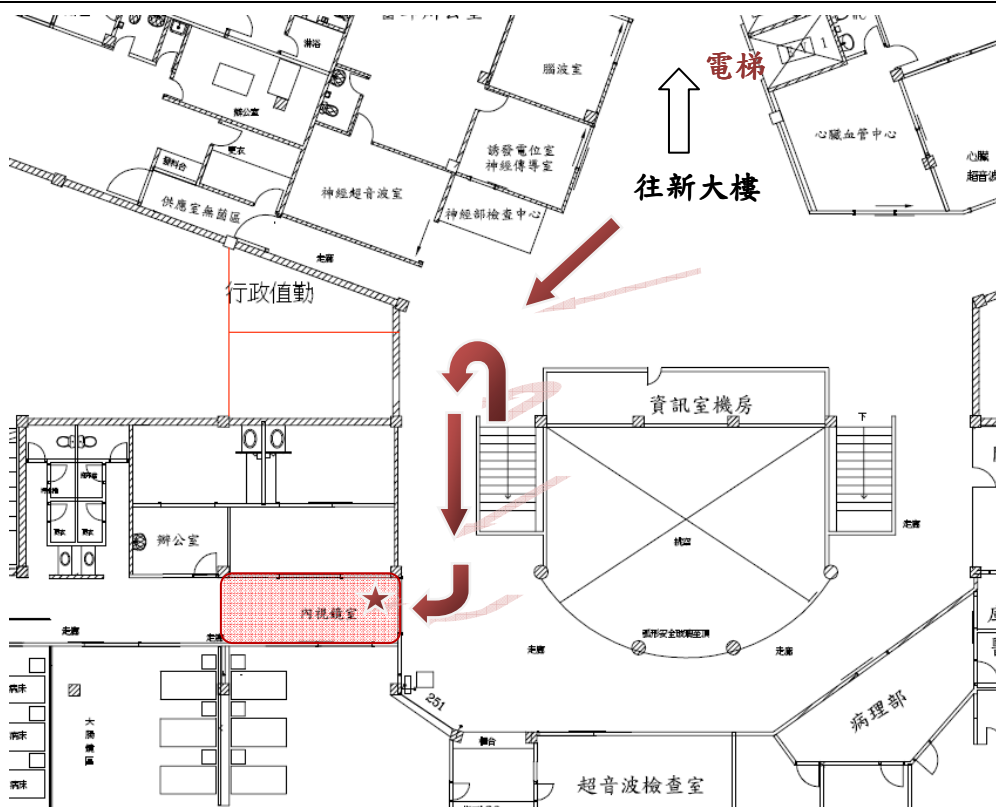
- 1.不必禁食。
- 2.請勿著高領衣物並將頸部飾物取下。

二、檢查中注意事項：無。

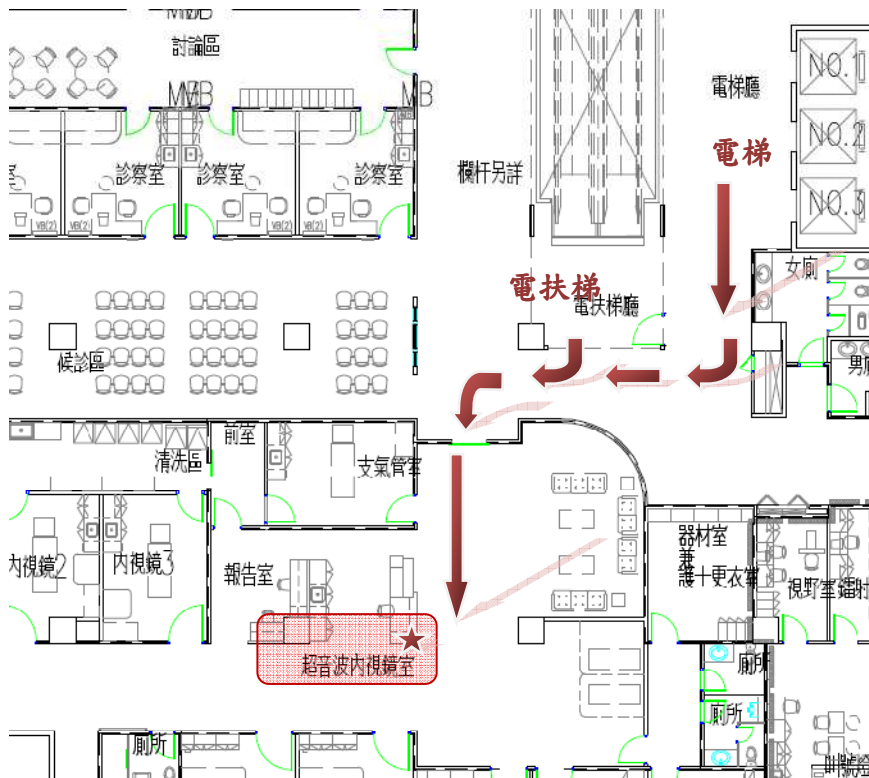
三、檢查後注意事項：

請於檢查後7個工作天(檢查當日及例假日不算)，自行約掛門診或依醫師原預約門診時間看檢查結果。

台大醫院雲林分院內科甲狀腺超音波檢查地點簡要圖示



斗六院區舊醫療大樓 2 樓超音波內視鏡室



虎尾院區醫療大樓 2 樓超音波內視鏡室