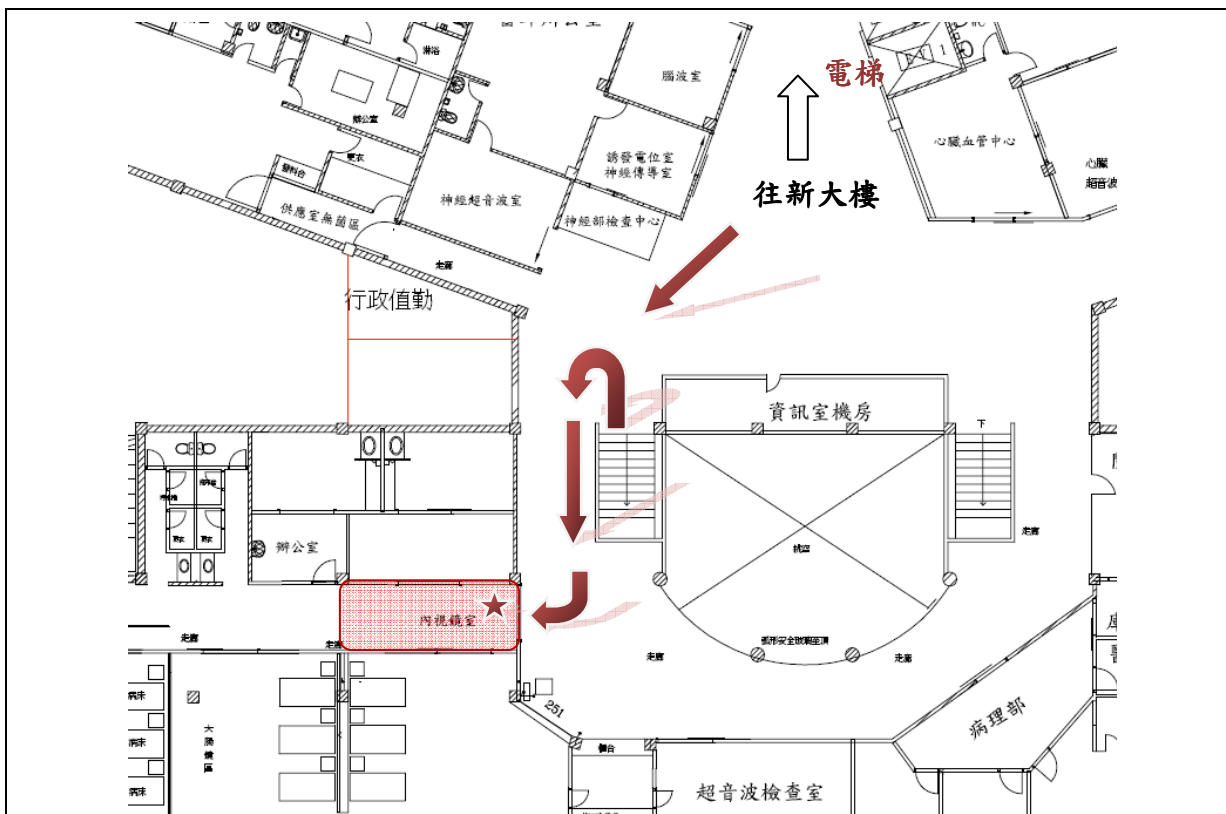


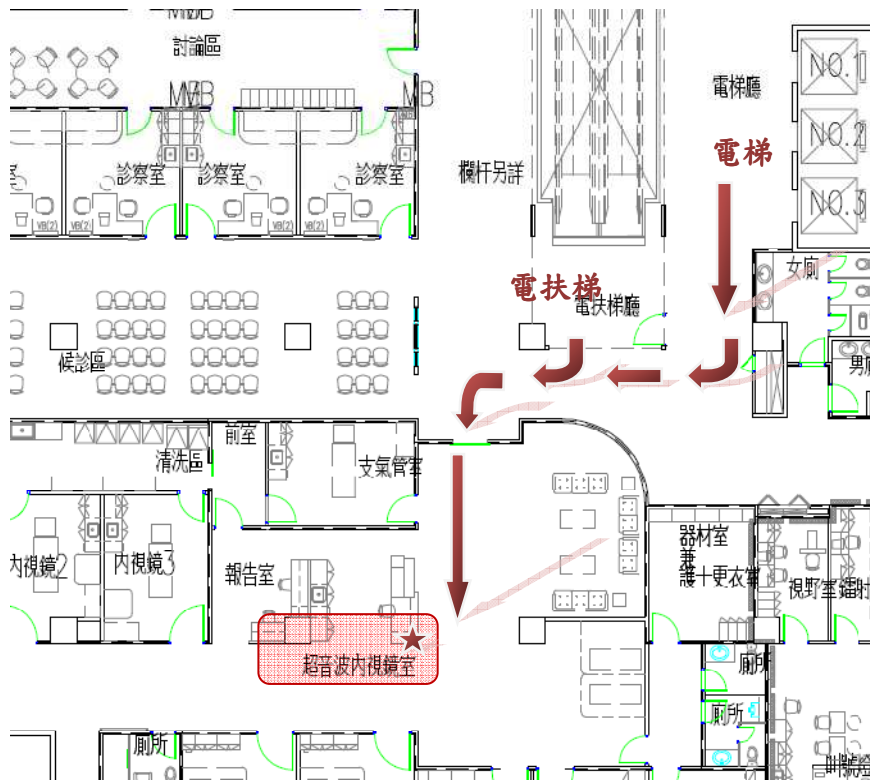
台大醫院雲林分院超音波導引下甲狀腺穿刺檢查注意事項說明書

檢查地點	斗六院區舊醫療大樓2樓超音波內視鏡室 虎尾院區醫療大樓2樓超音波內視鏡室 (請詳背面簡要圖示)	連絡電話	05-5323911 轉 2200 05-5323911 轉 8278
一般注意事項			
<p>★需攜帶文件:檢查通知單、健保卡、細胞檢驗單。</p> <p>★檢查時間: 斗六院區報到時間為下午03:00、虎尾院區報到時間為上午09:00，請持檢查預約單到檢查地點依號候檢，過號者請入內報到，未到者視為放棄。</p> <p>★如需更改日期，請至少於預約檢查日之二日前與檢查單位聯絡(如右上角)，否則視同放棄，更改以一次為限。</p> <p>★對說明書內容如有疑問，請向門診人員或檢查人員洽詢。</p>			
特殊檢查注意事項			
<p>一、檢查前注意事項：</p> <ol style="list-style-type: none"> 1. 若服用抗凝血藥物，檢查前請至少停用7天，若因病情需要無法停藥，請門診醫師評估風險。 2. 請停用所有保健食品至少7天。 3. 請勿著高領衣物並將頸部飾物取下。 <p>二、檢查中注意事項：無。</p> <p>三、檢查後注意事項：</p> <ol style="list-style-type: none"> 1. 穿次抽吸後請壓緊至少15分鐘，帶檢查人員確定無出血情況再離開，回家後若有患處腫脹或呼吸困難，請立即至急診處掛號就醫。 2. 請於檢查後14個工作天(檢查當日及例假日不算)，自行約掛門診或依醫師原預約門診時間看檢查結果。 <p>四、其他注意事項:無。</p>			
資料來源 超音波內視鏡室		說明書修訂日期 102年11月6日	

台大醫院雲林分院超音波導引下甲狀腺穿刺檢查地點簡要圖示



斗六院區舊醫療大樓 2 樓超音波內視鏡室



虎尾院區醫療大樓 2 樓超音波內視鏡室