

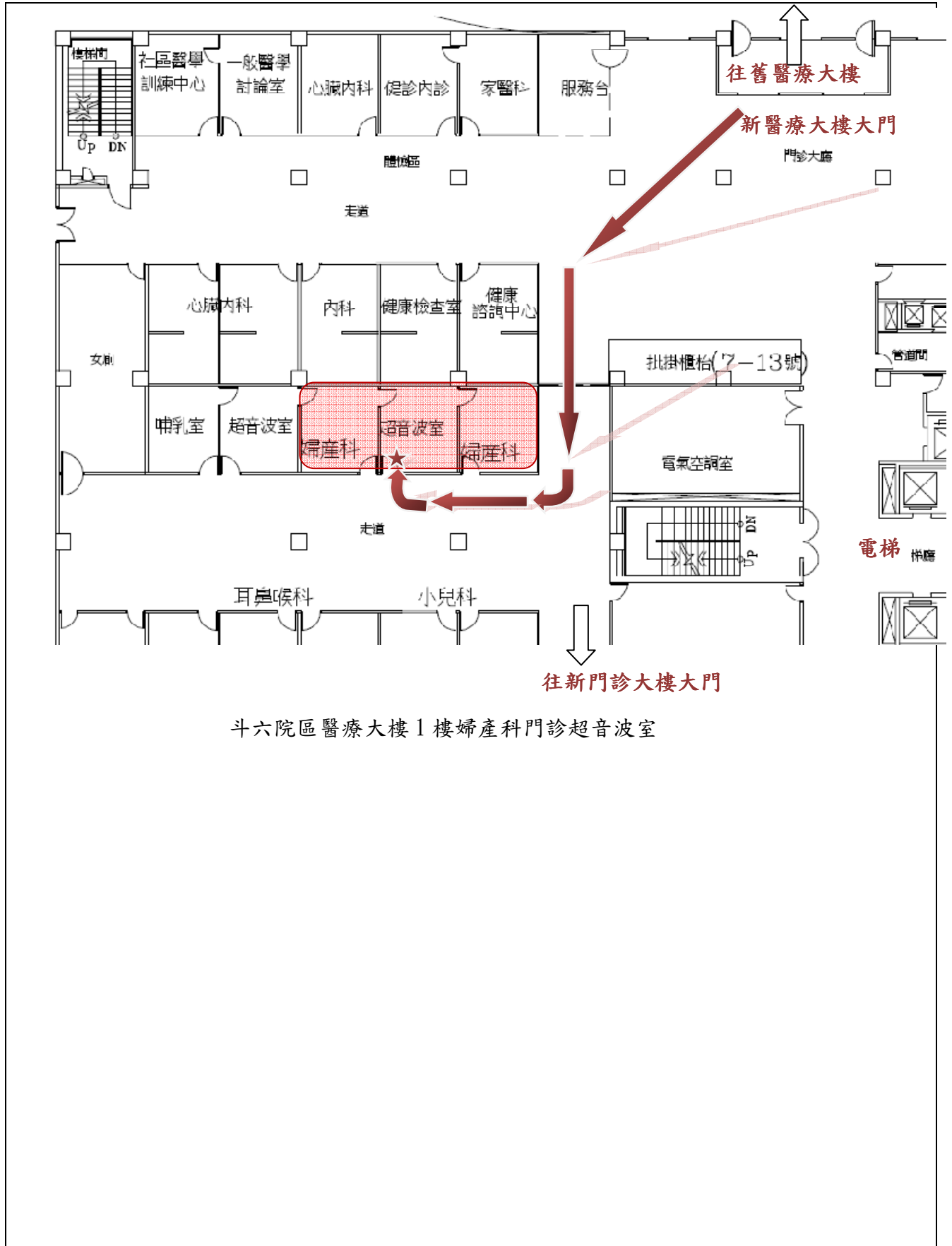
台大醫院雲林分院

婦科、產科超音波檢查注意事項說明書

檢查地點	斗六院區醫療大樓1樓婦產部門診超音波室 (請詳背面簡要圖示)	連絡電話	05-5323911 轉 5111
一般注意事項			
<p>★ 請按照下列報到時間持預約檢查通知單及健保卡到檢查地點依門診掛號順序作檢查，超過所約時間視為放棄：</p> <p>(1) 上午請於 8:30~11:00 報到，按號候檢，逾時不候。</p> <p>(2) 下午請於 1:00~4:00 報到，按號候檢，逾時不候。</p>			
特殊檢查注意事項			
<p>一、檢查前注意事項：</p> <p>1. 婦科：(1) 請著寬鬆服裝（裙子、便鞋更佳）。</p> <p>(2) 婦科超音波分陰道超音波與腹部超音波。</p> <p> 陰道超音波—請於檢查前排空膀胱。</p> <p> 腹部超音波—請於檢查前 2 小時喝 600 至 1000cc 開水或飲料（視個人而定）並請憋尿，以漲膀胱。</p> <p>(3) 不需禁食。</p> <p>2. 產科（孕婦）：(1) 請著寬鬆服裝（裙子、便鞋更佳）。</p> <p>(2) 不必禁食，懷孕超過 12 週者不必飲水漲膀胱；懷孕在 12 週以內者，由醫師決定，若由腹部做請於檢查前一小時喝 600 至 1000cc 開水或飲料，並且禁尿，以漲膀胱；若由陰道做，請於檢查前排空膀胱。</p> <p>二、其他注意事項：</p> <p> 產科（孕婦）超音波因檢查所需耗費時間較長，請耐心等待。</p>			
資料來源 婦產部		說明書修訂日期 102年11月12日	

台大醫院雲林分院

婦科、產科超音波檢查地點簡要圖示



斗六院區醫療大樓1樓婦產科門診超音波室