

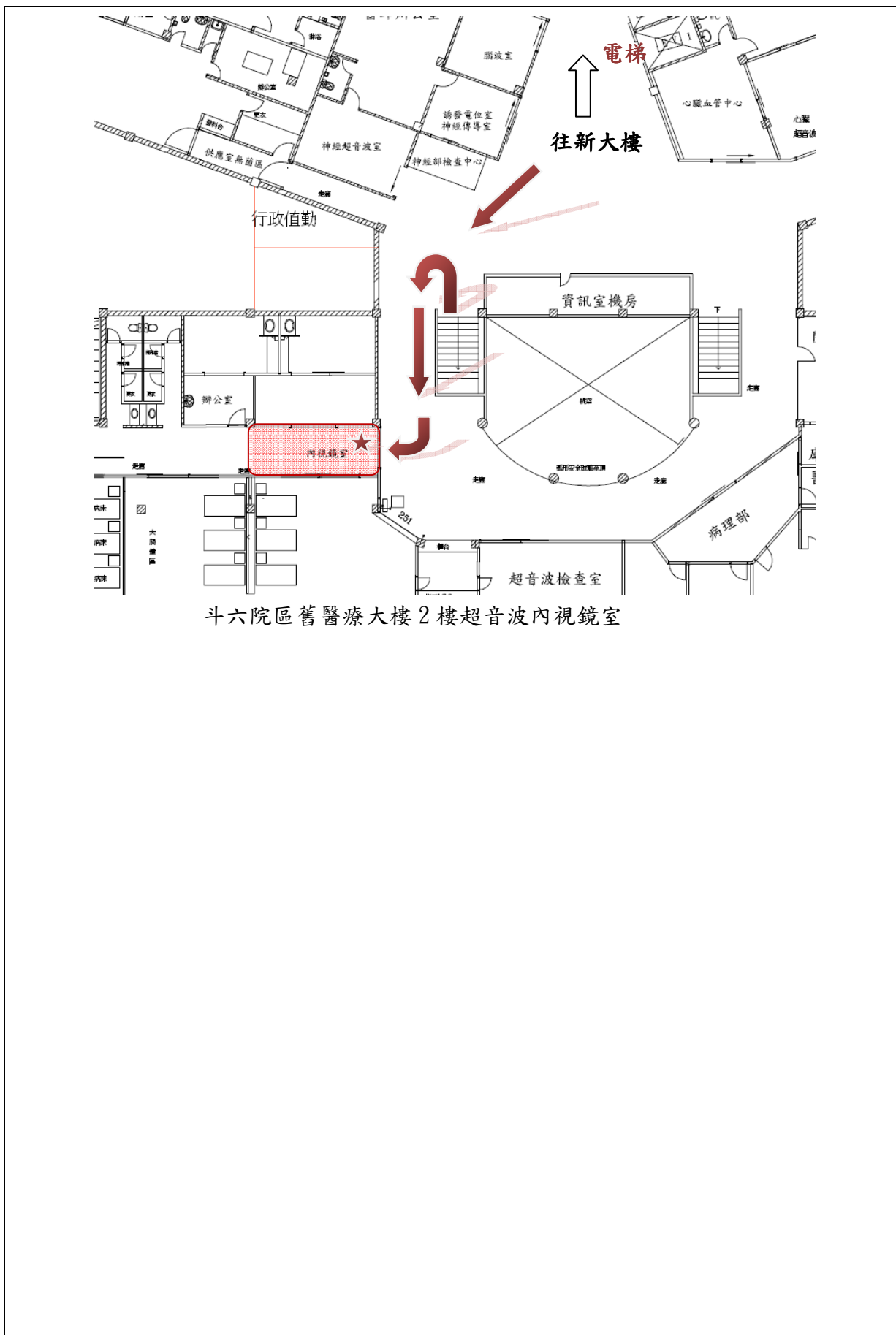
## 台大醫院雲林分院小兒腎臟超音波檢查注意事項說明書

檢查地點	斗六院區舊醫療大樓 2 樓超音波內視鏡室 (請詳背面簡要圖示)	連絡電話	05-5323911 轉 5117
<b>一 般 注 意 事 項</b>			
<p>★ 請在所安排的檢查時間內攜帶檢查預約單及健保卡到檢查地點依號候檢，過號者請入內報到，超過所約時間或未到者視為放棄。</p> <p>★ 檢查時間為____年____月____日____時____分。</p> <p>★ 如需更改日期，請於預約檢查日前持預約檢查通知單至檢查單位辦理，或與檢查單位電話聯絡(分機5117)，否則視為放棄。</p> <p>★ 倘因故未來檢查者，視為放棄此次檢查，需至門診掛號重新排程。</p> <p>★ 對說明書內容若有疑問，請向檢查單位人員或聯合服務台洽詢。 檢查時間依病情以及病童配合程度不同，約需 10~30 分鐘，請耐心等待。</p>			
<b>特 殊 檢 查 注 意 事 項</b>			
<p>一、檢查前注意事項： 檢查前請勿解尿。</p> <p>二、檢查中注意事項： 無。</p>			
資料來源 小兒部		說明書修訂日期 102年11月8日	

Y014

# 號說明書

## 台大醫院雲林分院小兒腎臟超音波檢查地點簡要圖示



斗六院區舊醫療大樓 2 樓超音波內視鏡室