

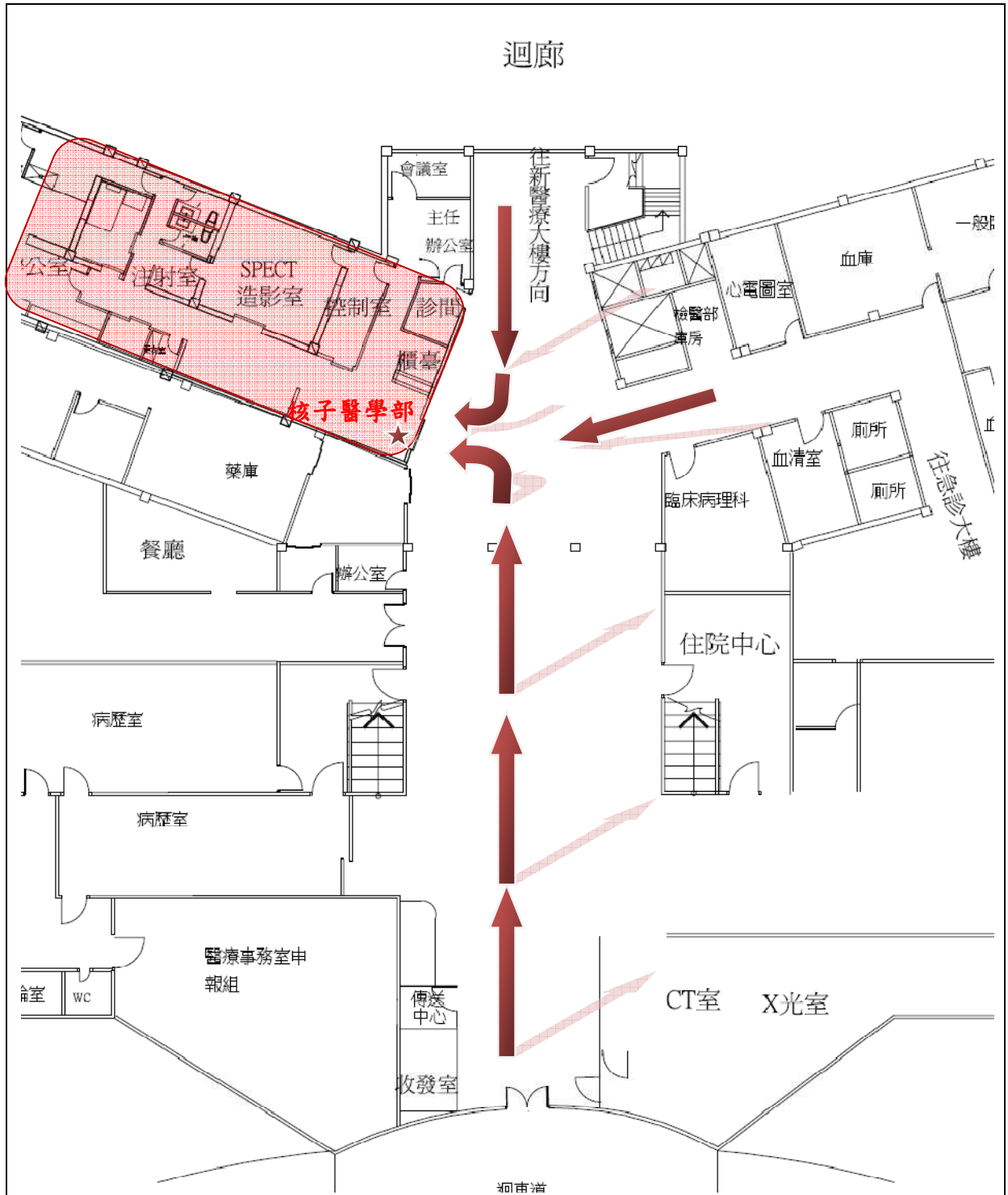
# Y51 號說明書

## 台大醫院雲林分院核子醫學部鎇甲狀腺掃描檢查注意事項說明書

檢查地點	斗六院區舊醫療大樓1樓核子醫學部 (請詳背面簡要圖示)	連絡電話	05-5323911 轉 2180
<b>一 般 注 意 事 項</b>			
<p>★請於約定的檢查日期及報到時間至檢查地點辦理報到候檢。檢查當天先由靜脈注射同位素藥物，二十分鐘後掃描。</p> <p>★如需更改日期，請於預約檢查日之前二日與檢查單位電話聯絡(05-5323911 轉 2180)</p> <p>★懷孕婦女於檢查前請先告知。</p> <p>★檢查時間約為 30 分鐘。</p>			
<b>特 殊 檢 查 注 意 事 項</b>			
<p>一、檢查前注意事項： 本項檢查前不需禁食。</p> <p>二、檢查中注意事項： 掃描中不可亂動。若小孩或病患無法合作者須接受鎮靜劑。</p> <p>三、檢查後注意事項： 請於檢查後三個工作天，自行約掛門診或依醫師原預約門診時間看檢查結果。</p>			
資料來源 核子醫學部		說明書修訂日期 102年11月6日	

# Y51 號說明書

台大醫院雲林分院核子醫學部鎳甲狀腺掃描檢查地點簡要圖示



斗六院區舊醫療大樓1樓核子醫學部