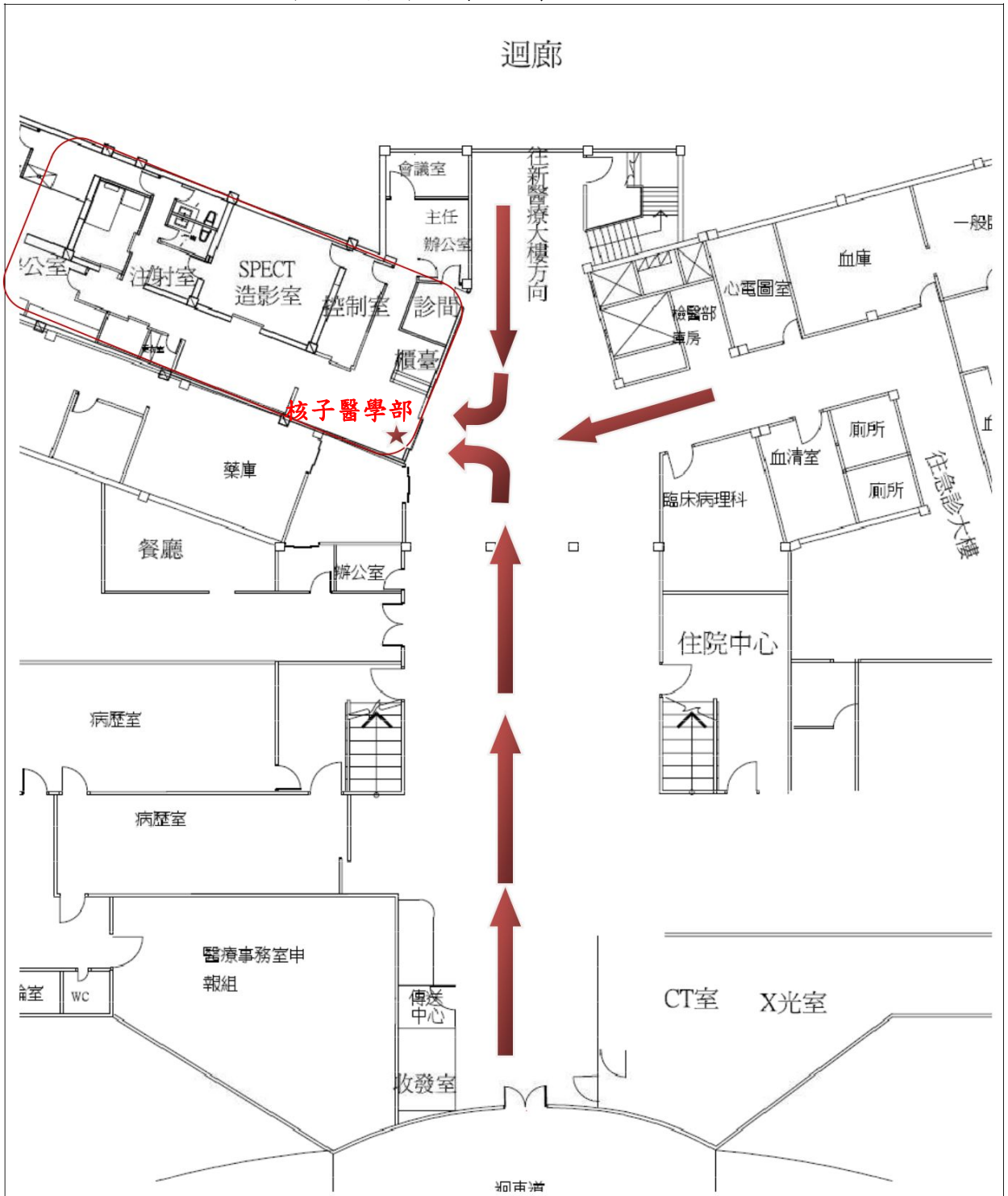


I-131 甲狀腺攝取率及掃描注意事項說明書

檢查地點	斗六院區舊醫療大樓 1 樓核子醫學部 (請詳背面簡要圖示)	連絡電話	05-5323911 轉 2180
一 般 注 意 事 項			
<p>★請於約定的檢查日期及報到時間至檢查地點辦理報到候檢。檢查時間連續兩天，第一天口服碘劑後兩小時候做檢查，第二天依約定時間做第二次檢查與攝影。</p> <p>★如需更改日期，請於預約檢查日之前七日與檢查單位電話聯絡（05-5323911 轉 2180）。</p> <p>★懷孕婦女於檢查前請先告知。</p> <p>★檢查時間約 10-40 分鐘。</p>			
特 殊 檢 查 注 意 事 項			
<p>一、檢查前注意事項：</p> <p>1. 依照醫師囑令禁食甲狀腺藥品，含碘食物如海帶、海苔等，以及任何中藥。</p> <p>2. 檢查第一天請於約定口服錠劑時間前後兩小時禁食，第二天低碘正常飲食</p> <p>二、檢查中注意事項：</p> <p>請靜躺不可亂動。</p> <p>三、檢查後注意事項：</p> <p>請於檢查後三個工作天，自行約掛門診或依醫師原預約門診時間看檢查結果。</p>			
資料來源 核子醫學部		說明書修訂日期 107 年 06 月 19 日	



斗六院區舊醫療大樓 1 樓核子醫學部