

台大醫院雲林分院核子醫學部甲狀腺腫瘤全身掃描注意事項說明書

檢查地點	斗六院區舊醫療大樓 1 樓核子醫學部 (請詳背面簡要圖示)	連絡電話	05-5323911 轉 2180
------	----------------------------------	------	-------------------

一 般 注 意 事 項

- ★請於約定的檢查日期及報到時間至檢查地點辦理報到候檢。口服碘劑後，第二天依約定時間做全身掃描，掃描時間約為 30 分鐘至 1 個小時。
- ★如需更改日期，請於預約檢查日之前七日與檢查單位電話聯絡（05-5323911 轉 2180）。
- ★懷孕或哺乳中的婦女於檢查前請先告知。

特 殊 檢 查 注 意 事 項

一、檢查前注意事項：

1. 依醫師指令停止服用甲狀腺荷爾蒙，並禁食含碘食物如海帶、海苔等，以及任何中藥。
2. 檢查第一天請於約定口服錠劑時間前後兩小時禁食，第二天低碘正常飲食餐。

二、檢查中注意事項：

請靜躺不可亂動。

三、檢查後注意事項：

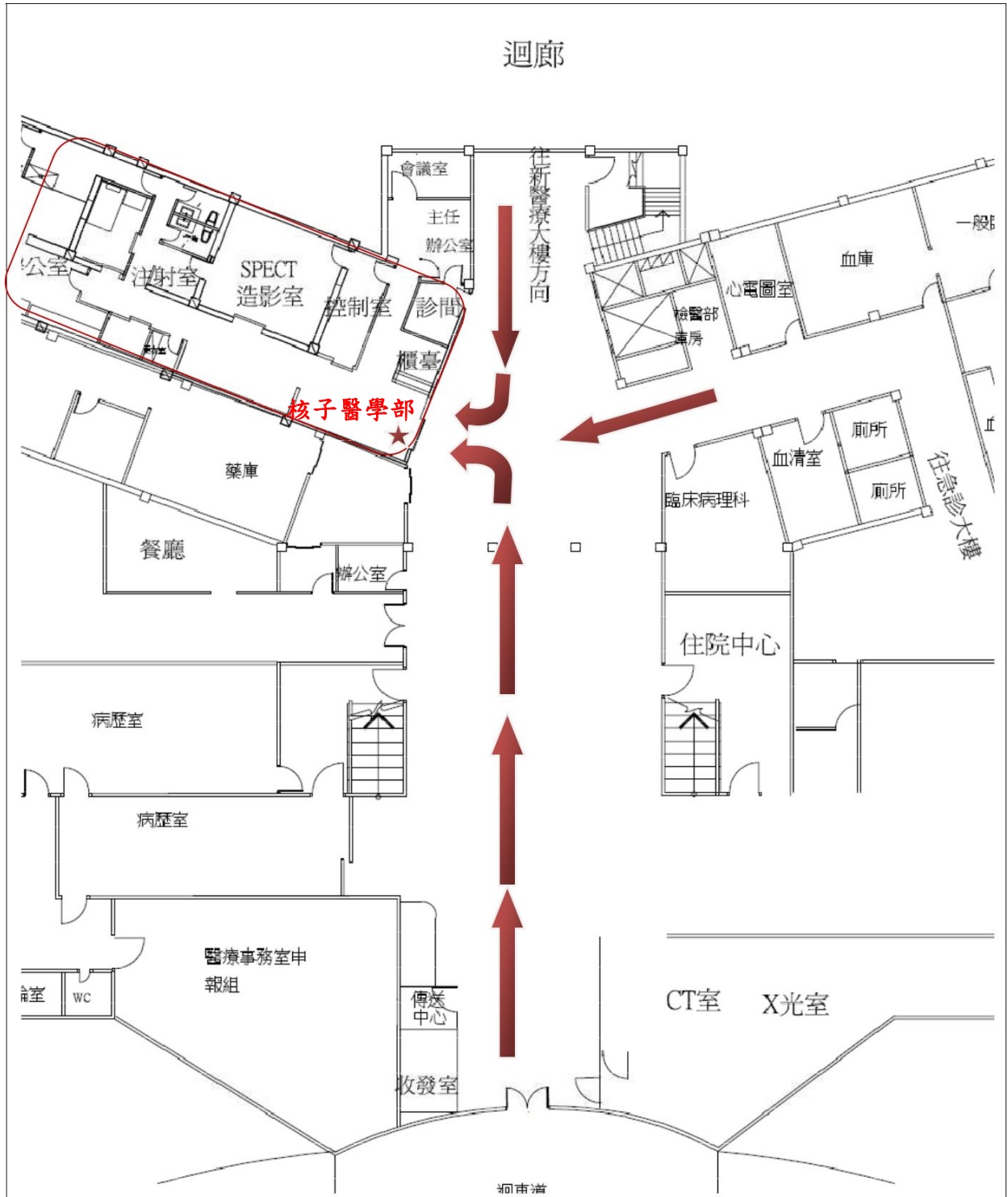
請於檢查後三個工作天，自行約掛門診或依醫師原預約門診時間看檢查結果。

資料來源
核子醫學部

說明書修訂日期
107年6月19日

Y53 號說明書

台大醫院雲林分院核子醫學部甲狀腺腫瘤全身掃描檢查地點簡要圖示



斗六院區舊醫療大樓 1 樓核子醫學部